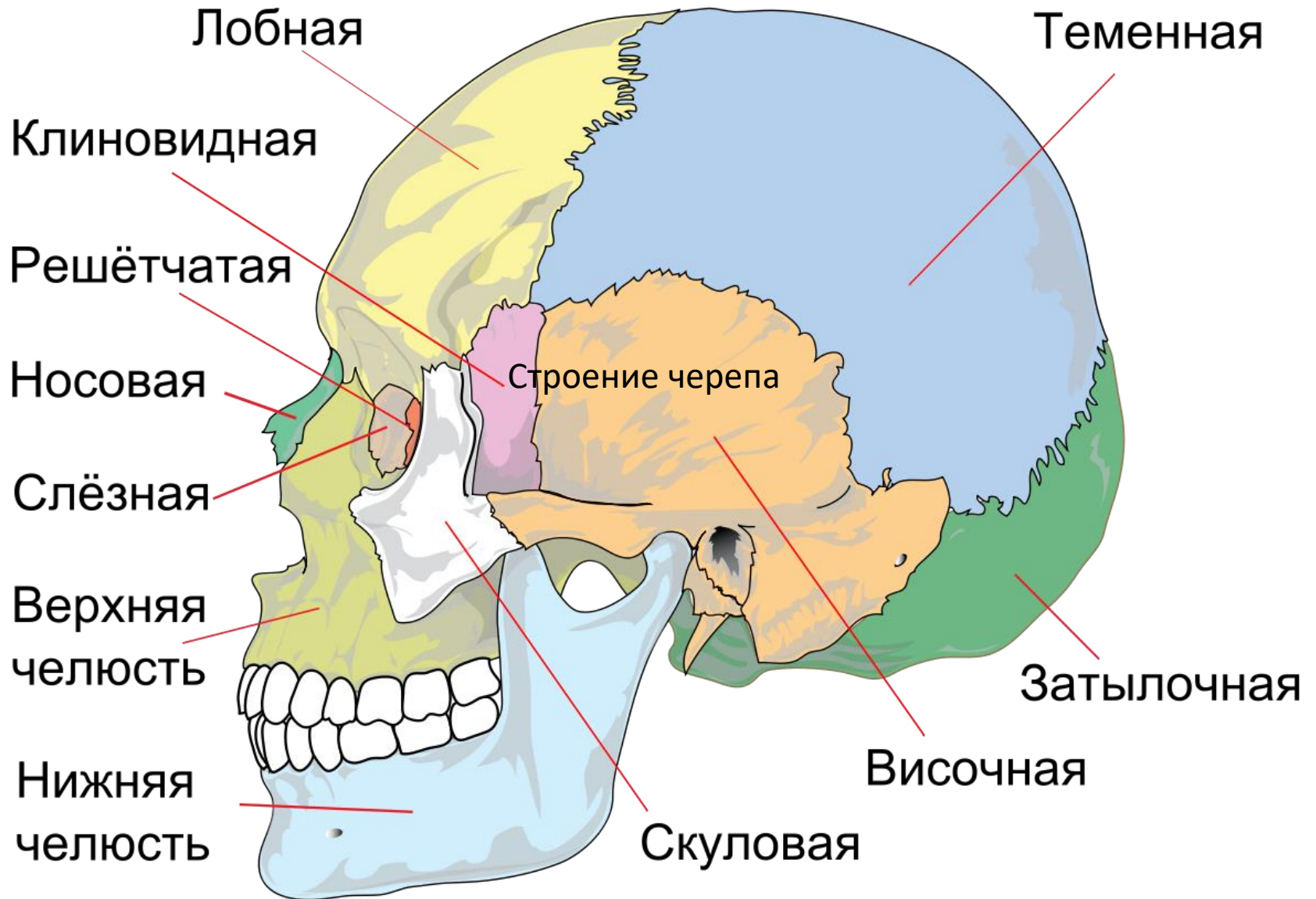


# Копирование черепа человека

Череп человека (лат. *cranium*) —  
КОСТНЫЙ каркас ГОЛОВЫ,  
совокупность костей.

# Строение черепа



Шов (неподвижное соединение  
костей черепа)

Лобная кость  
(одна из костей  
мозгового  
черепа)

Глазница

Носовое  
отверстие

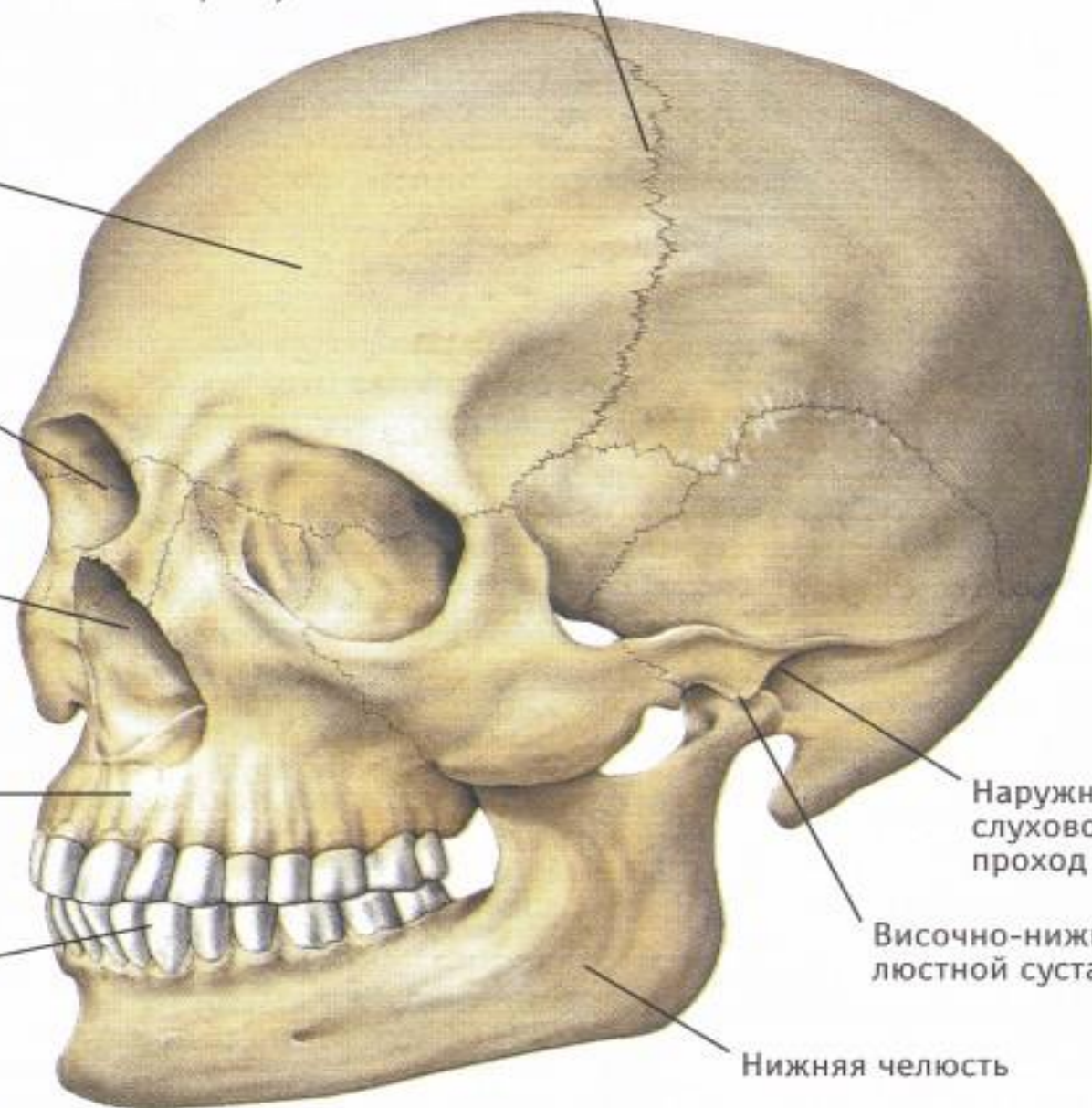
Верхняя челюсть

Зубы

Наружный  
слуховой  
проход

Височно-нижнече-  
люстной сустав

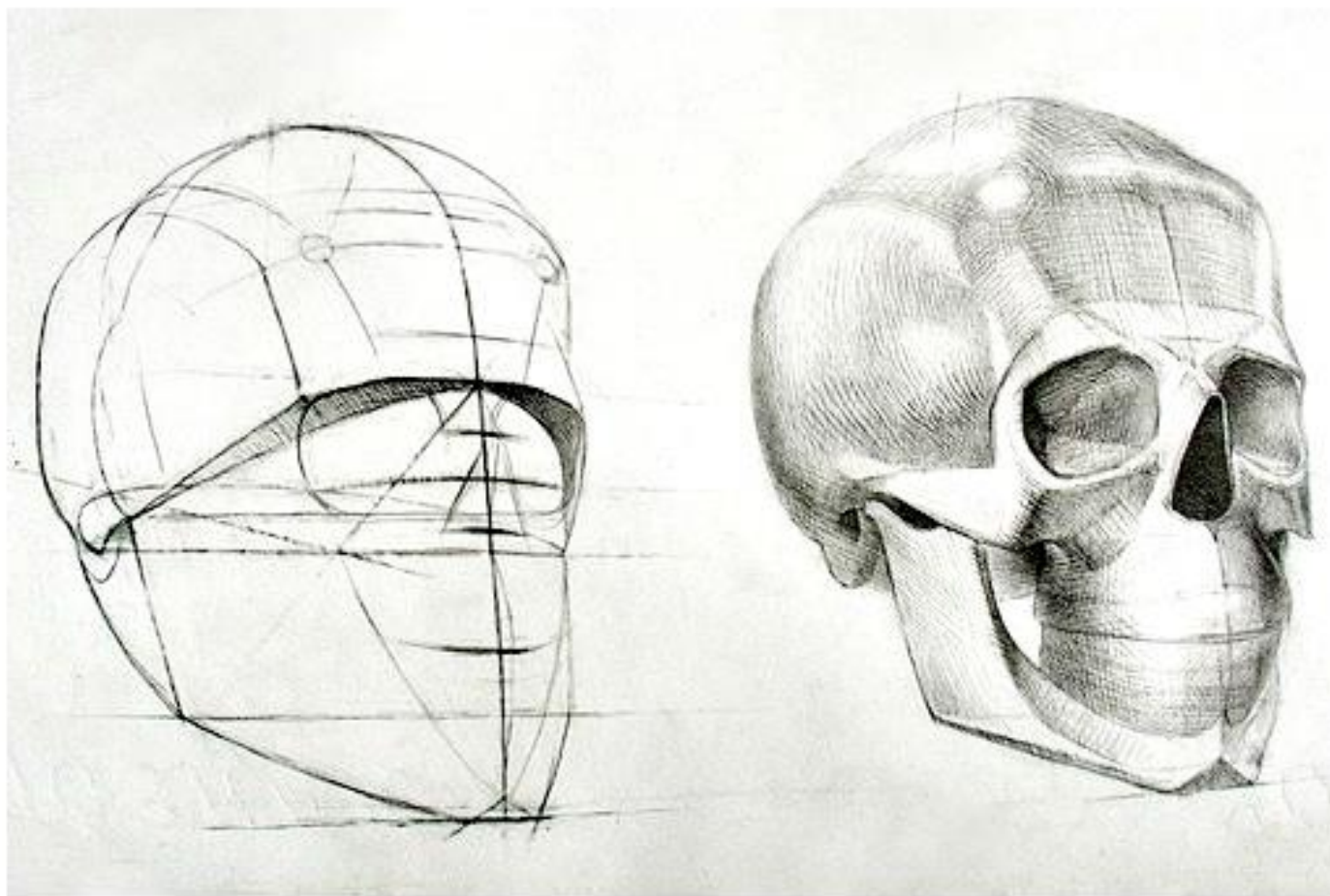
Нижняя челюсть



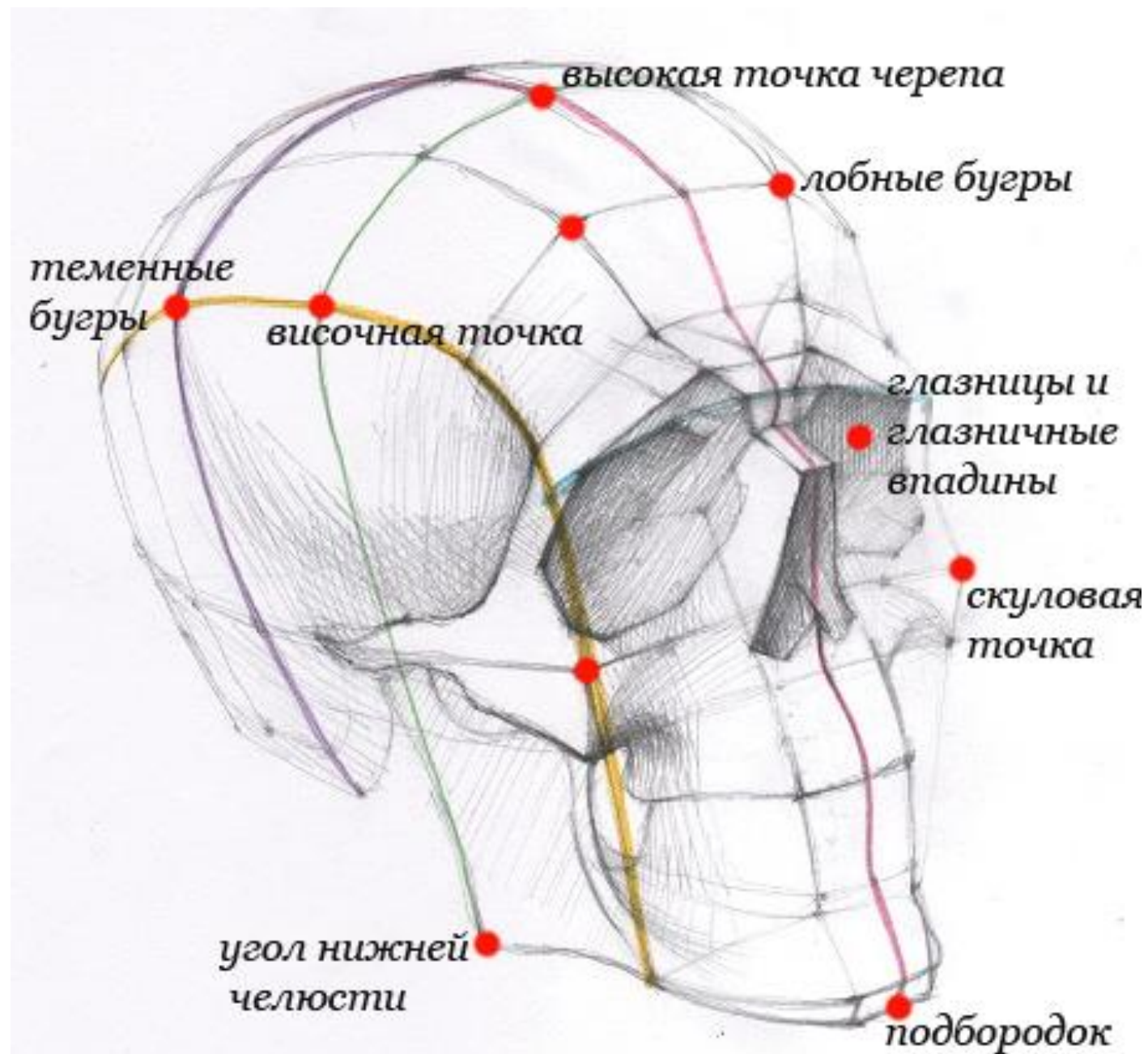
## Настоящий череп человека (фото)



# Академический рисунок черепа из гипса







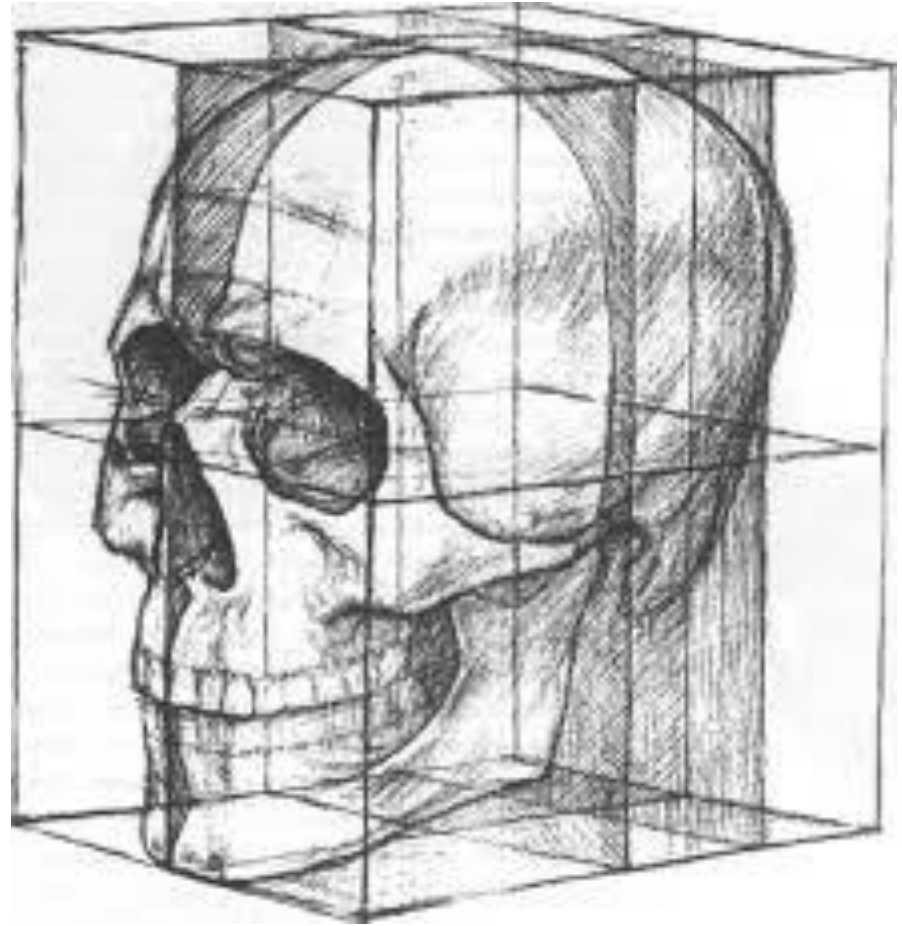
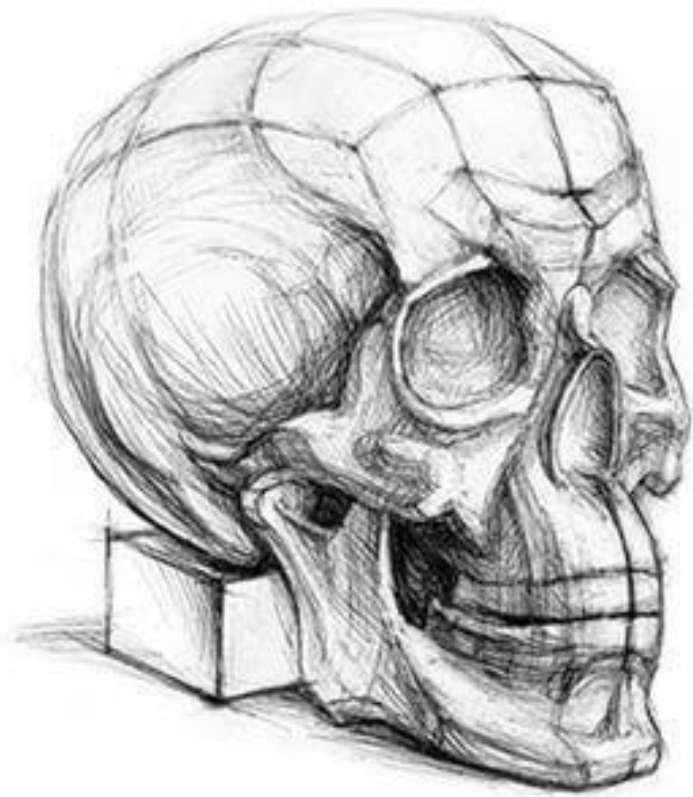
- **Копия** в искусстве (лат. *copia* — множество, запас) — художественное произведение, повторяющее другое произведение с целью его воспроизведения в той же манере, материале и с сохранением размеров подлинника (иногда в уменьшенном или увеличенном виде).

# Копирование- способ обучения.

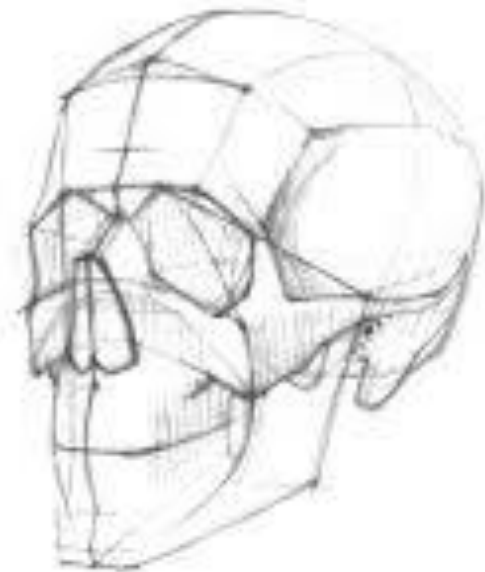
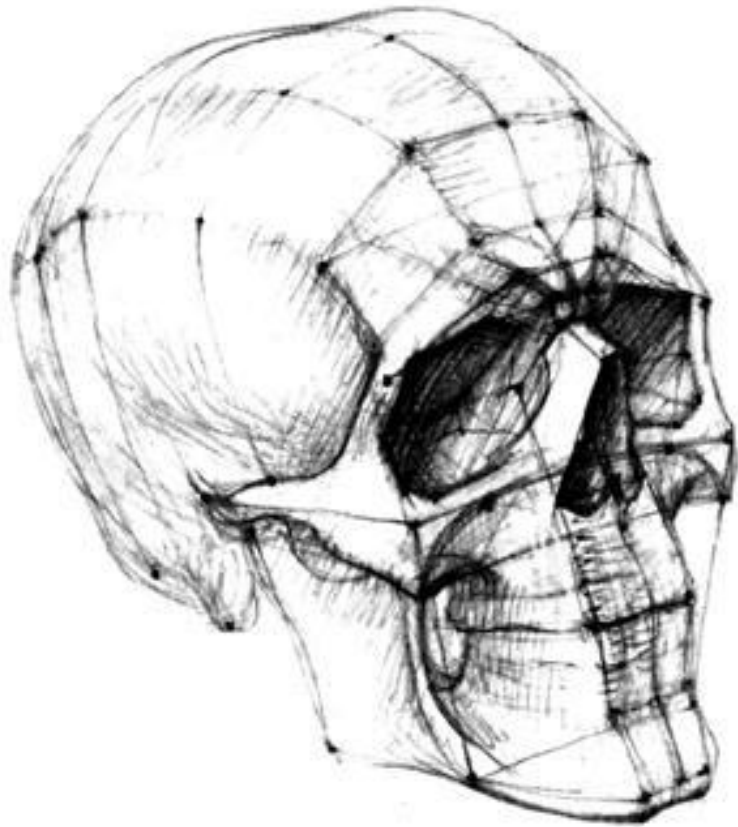
- Здесь мы берем какую-то работу, сделанную мастером в качестве «натуры». Но, в отличие от натурной постановки, здесь уже есть решение – композиция, колорит, определенный способ трактовки формы и пространства, акценты.
- Наши задачи больше исследовательские. Мы можем рассматривать, как мастера komponуют лист, как трактуют форму. При этом мы должны повторить все штрихи и будем следовать общей логике копируемой работы.



# Материал для копирования



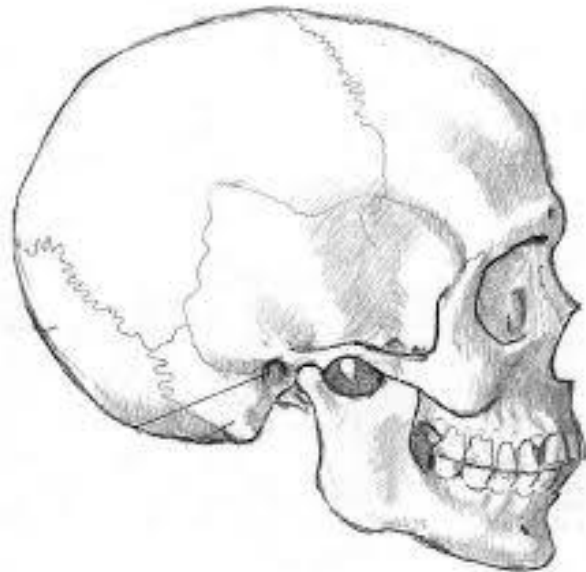
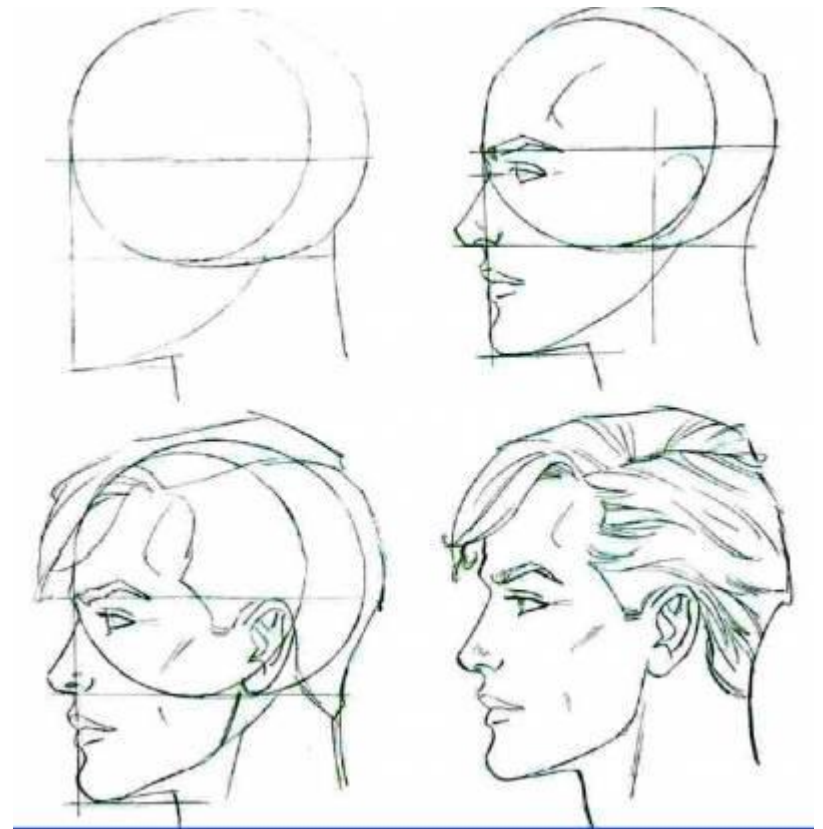
# Материал для копирования



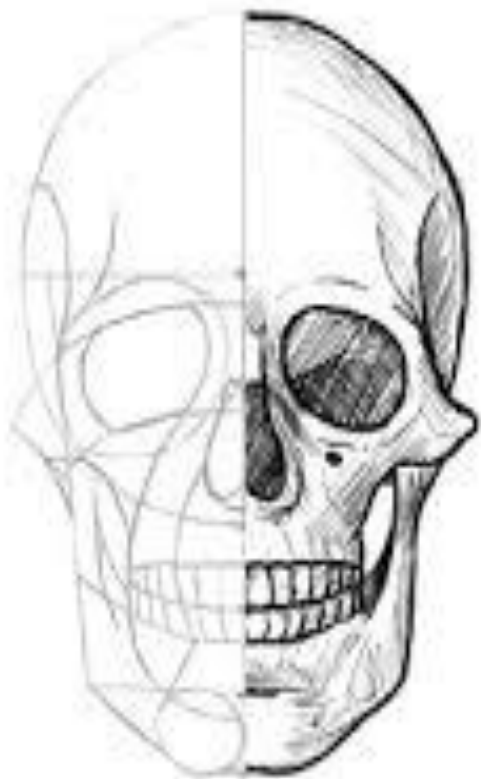
# Задачи на 8 часов

- Выполнить копии двух изображений черепа с конструктивным решением
- Копии должны быть чуть больше оригиналов
- Решить композиционные задачи при выполнении копии

- **Профиль** - — положение головы вполоборота от зрителя, так, что видна одна только половина, находящаяся по ту либо другую сторону оси симметрии человеческого тела.



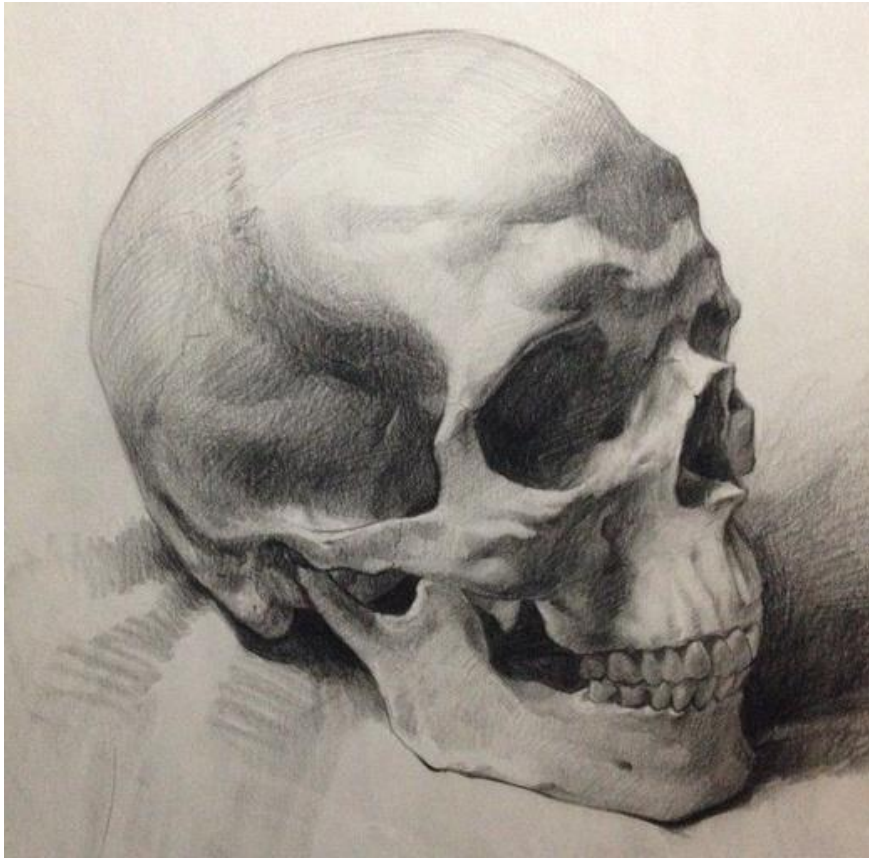
Персонаж в фас



- **Фас**" происходит от французского "face" – лицо.

Портрет в **фас**, если мы полностью видим лицо изображённого персонажа, а его глаза смотрят прямо на нас.

Изображение человека **фас** это фронтальное **положение головы**, при котором они видны спереди, без перспективных сокращений.



**Полуанфас (полуоборот)**  
— положение головы  
«вбок», под  $45^\circ$  к  
наблюдателю. Или в  $\frac{3}{4}$   
повороте .

Бывает левый полуоборот  
и правый полуоборот —  
в зависимости от  
направления поворота  
лица.

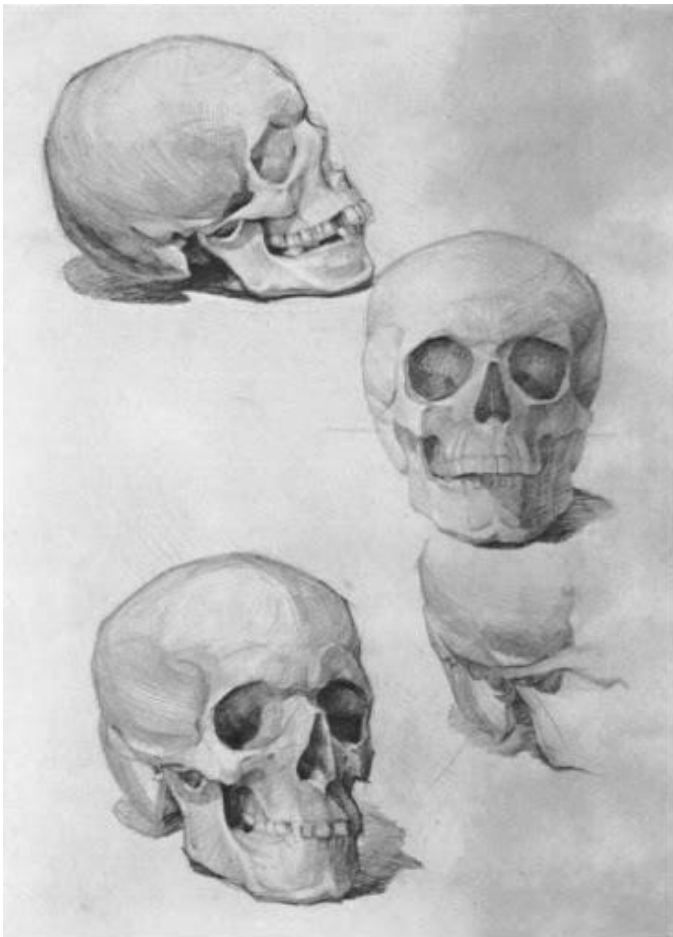






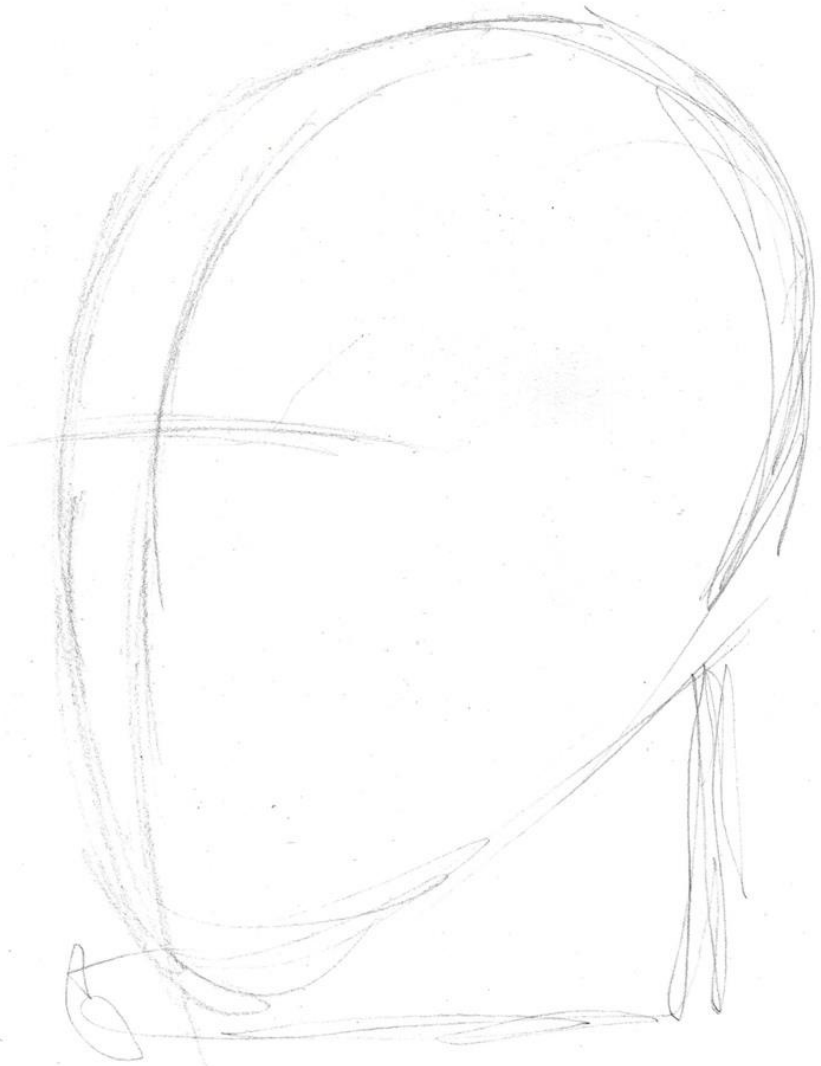
# Композиция

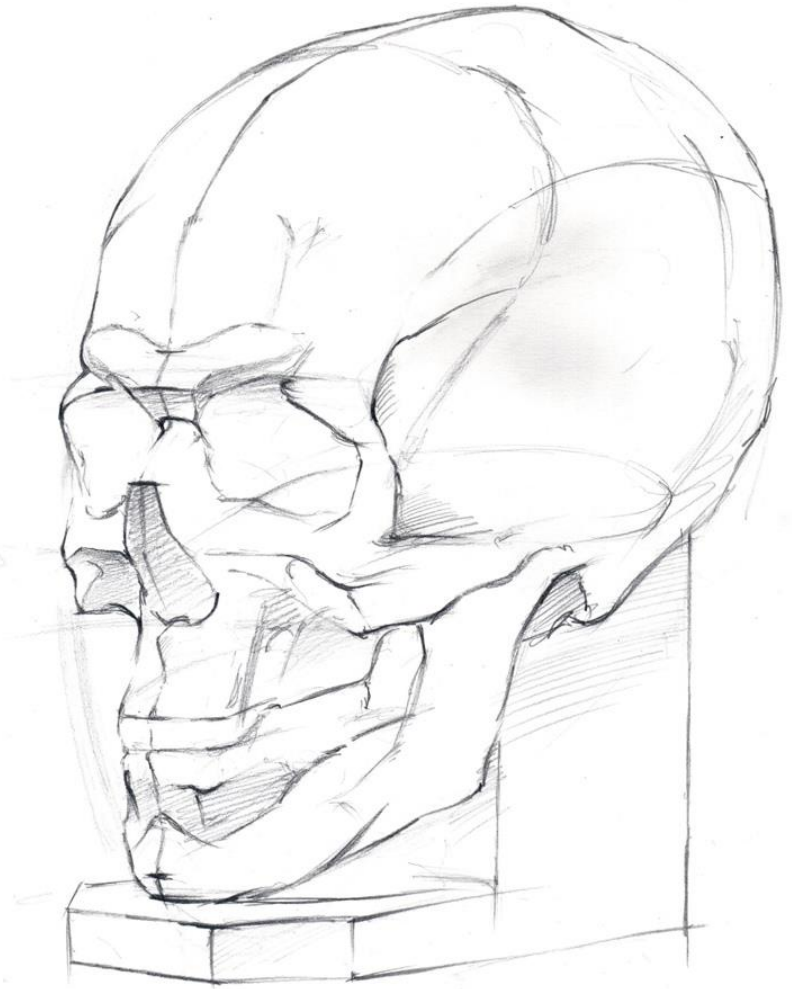
- Верная



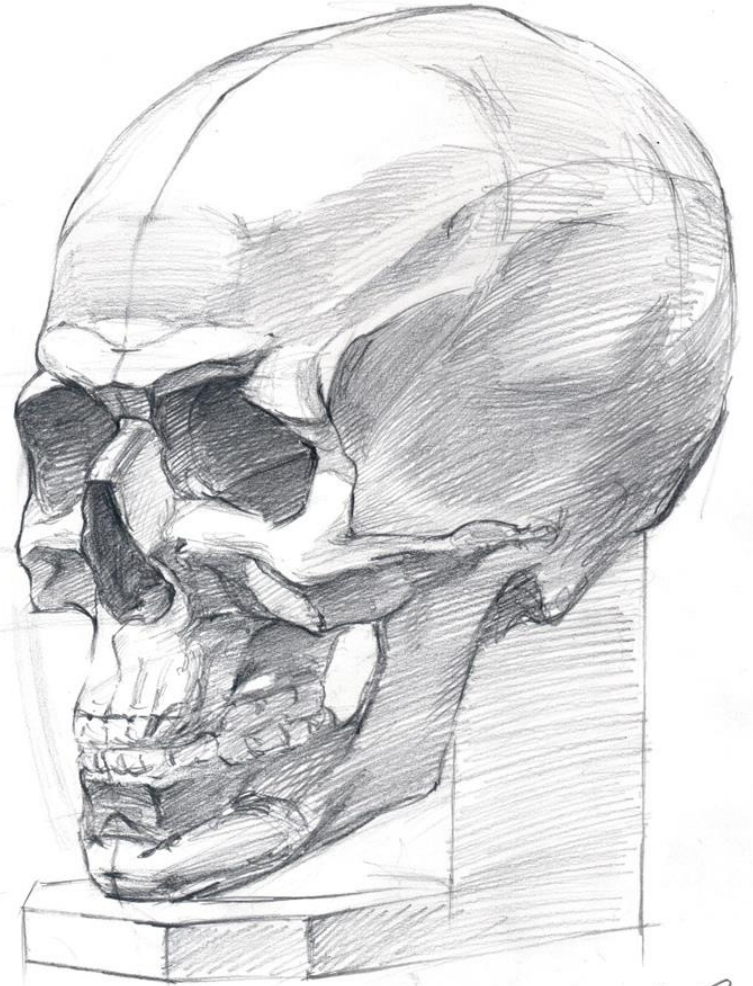
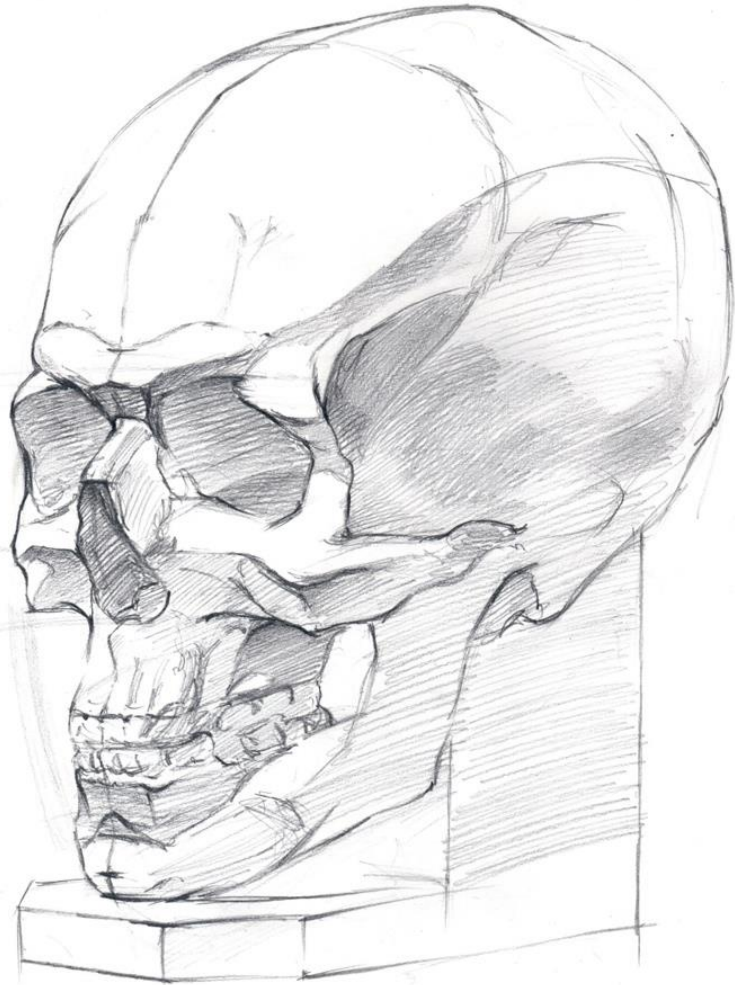
- Не верная











*CP*  
2015

