

Рисунок драпировки

Упрощение – первая ошибка в рисовании тканей



- начинаете рисовать все остальные складки по тому же принципу, аналогично той складке, которая у Вас удалась. Это называется упрощение природы, Вы не вникаете в индивидуальные особенности всех других складок, а ведь чаще всего все они разные, освещены по разному, имеют свои изгибы и переходы

- Чтобы такого не получилось, прищуривайтесь и смотрите на натуру в общем – как она освещена, где у нее затемненные участки, а где самые освещенные. Не забывайте о плановости - передний план самое контрастное и четкое место в любом рисунке, остальное по отношению к нему выглядит более серо и размыто.

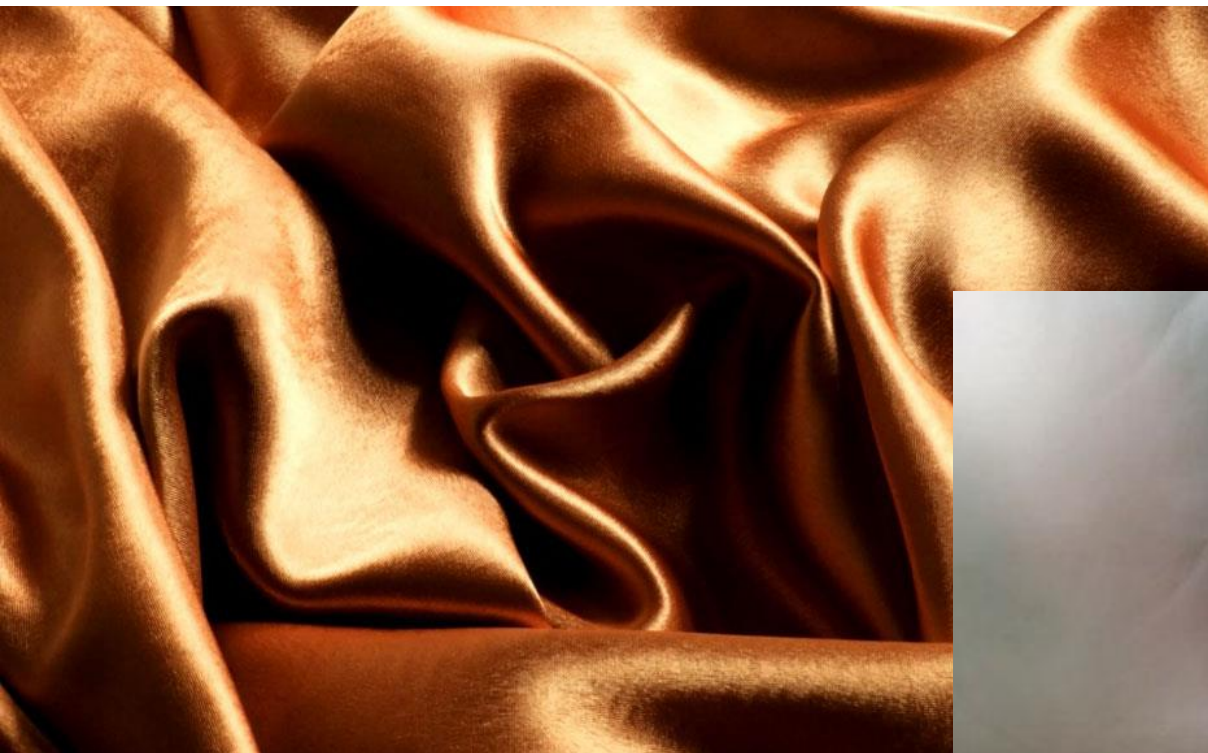


Перебор в деталях – вторая ошибка



Вы слишком внимательны к каждой складке и копаетесь в мелочах, пытаетесь изобразить слишком много деталей без обобщения второстепенного и без выделения главного. В таком случае получается больше похоже не на ткань, а на скалистый утес. Рисунок изрыт мелкими складочками, свет путается с тенью, все дребезжит и форма разваливается.

Фактура ткани



- Шелковые ткани имеют более сильный контраст, у них яркие, светящиеся рефлексы, у блестящих тканей большой диапазон градации тона от самых темных тонов до ярких бликов, которые вообще тона не имеют. Главная ошибка – делать все однородно блестящим, контрастным и перебарщивать с яркими рефлексами.
- Хлопковые ткани отличаются прозрачной, мягкой светотенью. Нет такого контраста, нет светящихся рефлексов, сильный контраст только на границе света и тени. Очень важно в данной ситуации не сделать все серо и однородно. В любых случаях, чтобы избежать вышперечисленных ошибок, помните:
 - свет должен быть в общем светлым, детали на свету более четкие



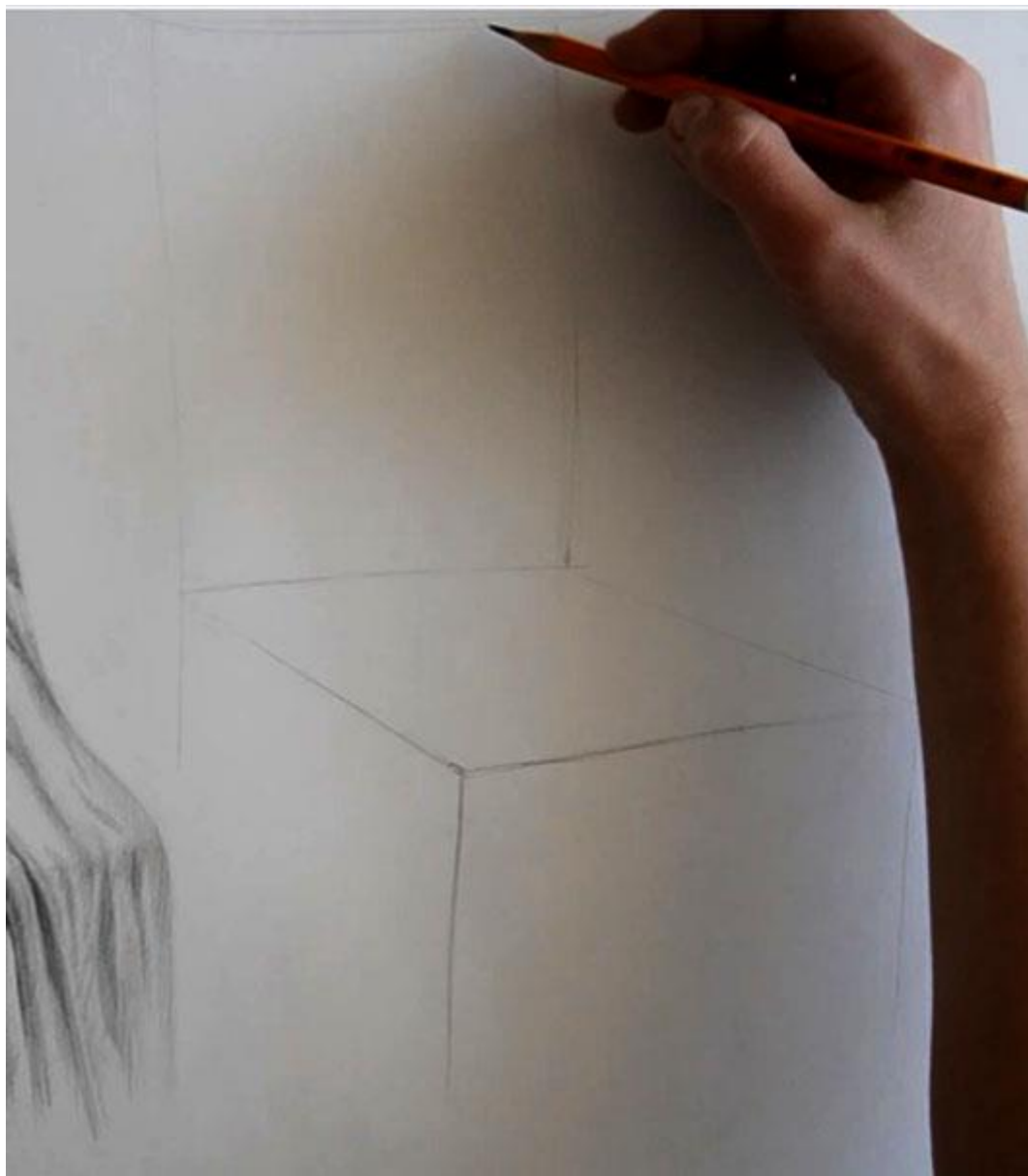
- - свет должен быть в общем светлым, детали на свету более четкие



- тень в общем
покрыта тоном, детали
в тени смыты и
однородны



- самый контрастный,
самый четкий
передний план, здесь
самая детальная
проработка



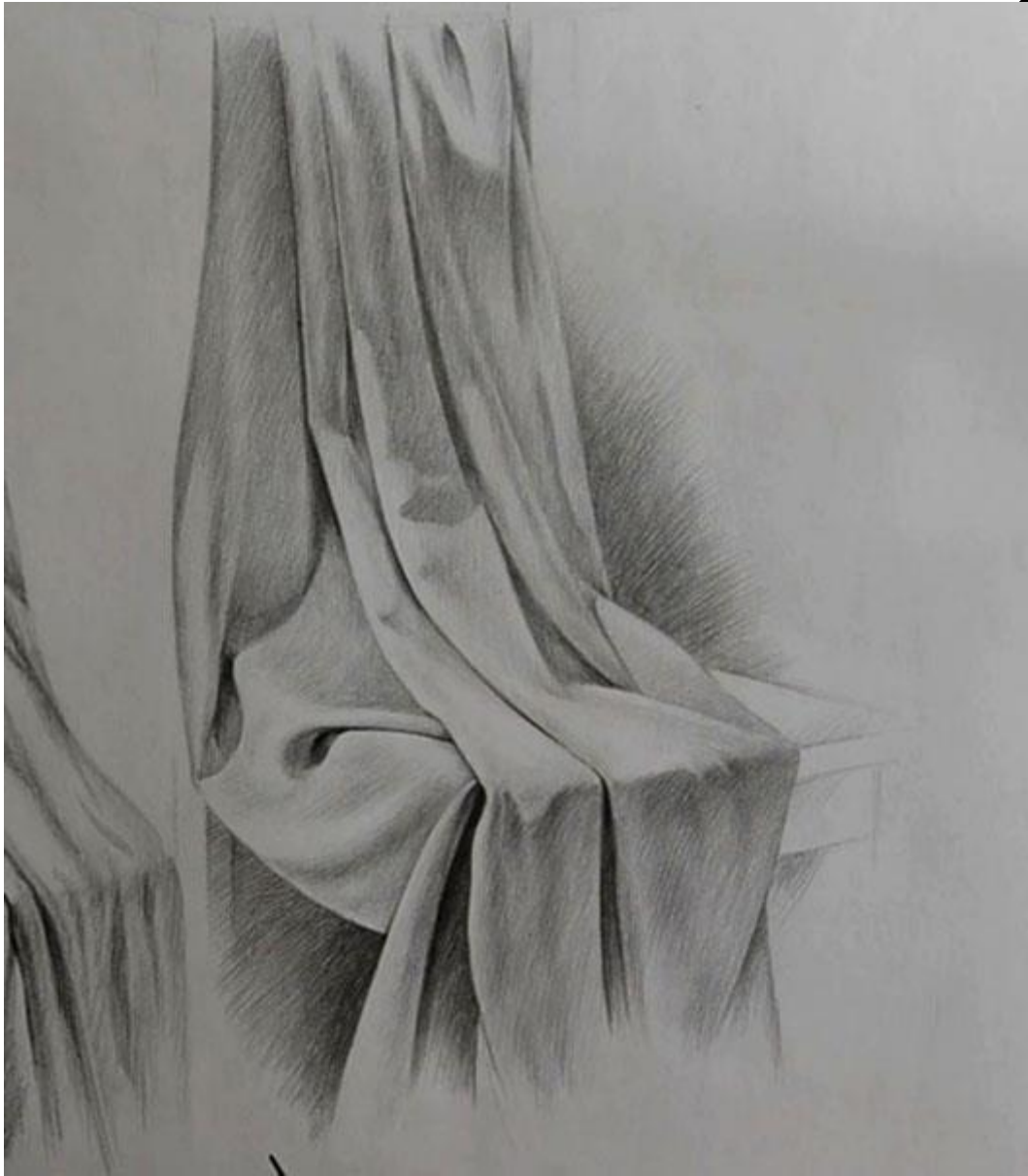
начните рисовать с
рапировку с
бозначения формы
предмета, на котором
на расположена.



Далее следует в общем определить характер ткани, куда направлены складочки, как они двигаются, какая у них динамика – интенсивная или не очень, возможно вялая вообще.



После того, как Вы все это наметили, можно детально складочки проработать.



Матовая ткань лежит на стуле, четко видно направленность освещения, в общем видно, где свет, где тень, контрастно и проработано выделен передний план. Добавлен фон, за счет чего изображаемый объект стал еще объемнее – вокруг него появилась среда.



